



lantegiBatuk

Memoria 2015

Presentación

Carta del presidente

Resumen del año

Las personas

Una actividad empresarial con un fin social

Relación con la comunidad

Dirección

Servicios Centrales
Txorierrri Etorbidea, 12
48180 - Loiu (Bizkaia)

Tel & Fax

T 94 453 59 99
F 94 453 62 48

Online

info@lantegi.com
www.lantegi.com
www.cienporciencapaces.com



Presentación

Carta del
presidente

Resumen del año

Las personas

Una actividad
empresarial con
un fin socialRelación con la
comunidad

Índice

Presentación	3
Carta del presidente	4
Resumen del año	6
Las personas	8
Una actividad empresarial con un fin social	11
Relación con la comunidad	15

Lantegi Batuak

Somos una organización no lucrativa que genera oportunidades laborales adaptadas a las personas con discapacidad, preferentemente intelectual y de Bizkaia, con el fin de lograr su máximo desarrollo y calidad de vida.

Creamos y gestionamos iniciativas sostenibles y competitivas, promovemos la empleabilidad de las personas con discapacidad, a las que posibilitamos diferentes itinerarios de inserción socio-laboral, abarcando desde la orientación y la formación, a los programas ocupacionales y especiales de empleo, hasta la intermediación, para favorecer la consecución de empleo normalizado.

En la actualidad, generamos oportunidades laborales para más de 2.500 personas con discapacidad intelectual, física, sensorial y trastorno mental, a través de actividades industriales y de servicios en nuestros 25 centros de trabajo y amplia red de servicios, distribuidos por toda Bizkaia.

Lantegi Batuak es una entidad promovida por **GORABIDE**, asociación vizcaína a favor de las personas con discapacidad intelectual.



Carta del presidente

Una nueva estrategia para el futuro

Presentación

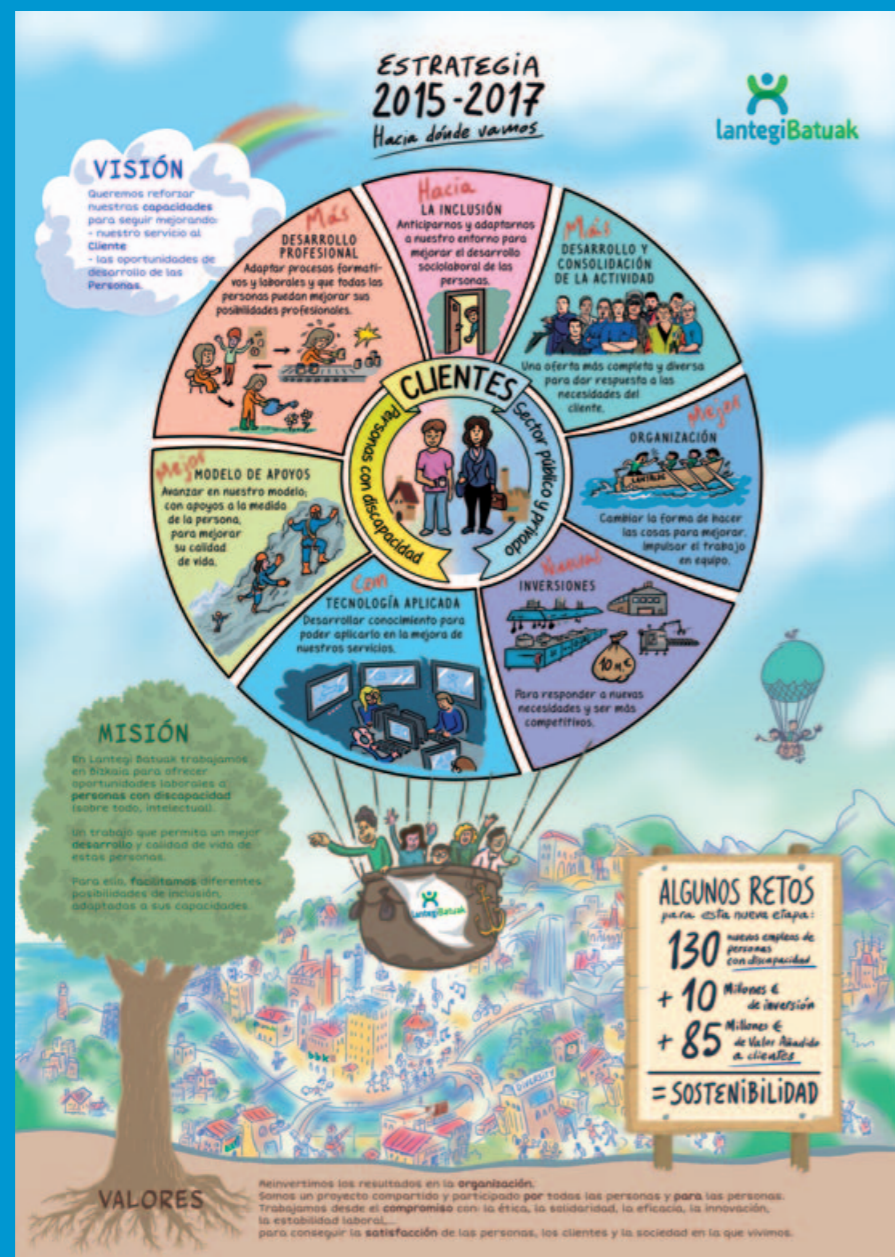
Carta del presidente

Resumen del año

Las personas

Una actividad empresarial con un fin social

Relación con la comunidad



En 2015 comenzamos una nueva etapa estratégica para Lantegi Batuak. Una nueva estrategia, construida desde una experiencia participativa, a la que hemos contribuido, aportando visiones y experiencias desde múltiples perspectivas: las personas, el equipo de profesionales, quienes componen los diferentes grupos de interés y los y las representantes de las familias y las personas con discapacidad intelectual.

En el nuevo plan estratégico 2015-2017, surgido de esta reflexión y aprobado por el Patronato de la Fundación Lantegi Batuak, hemos definido los objetivos y las líneas de trabajo que vamos a seguir en los próximos tres años.

En este nuevo ciclo, queremos seguir generando oportunidades laborales, asegurando la sostenibilidad del proyecto a largo plazo. Para conseguir esto, apostamos por mejorar en los servicios que ofrecemos a nuestros clientes, actuales y futuros, reforzando nuestra competitividad. Necesitaremos, pues, compaginar esta apuesta con la mejora en el desarrollo profesional y social de las personas que forman Lantegi Batuak.

Los principales retos a los que nos enfrentamos, se pueden resumir en siete:

- ▶ **Desarrollar actividades** para consolidar el empleo y mantener controlada la lista de espera para personas con discapacidad intelectual.
- ▶ **Impulsar el cambio organizativo en Lantegi Batuak**, orientado a lograr una mayor competitividad.
- ▶ **Mejorar el modelo de apoyos individuales**, buscando una mayor calidad de vida de las personas.
- ▶ **Favorecer el desarrollo profesional** de todas las personas de Lantegi Batuak.
- ▶ **Apostar por la tecnología** y el conocimiento más avanzado en los sectores en los que operamos.
- ▶ **Avanzar en la intervención sociolaboral** y anticiparnos al futuro.
- ▶ **Desplegar las inversiones necesarias** para llevar a cabo todos estos retos.

Uno de los objetivos propuestos en Lantegi Batuak es la generación de 130 nuevas oportunidades laborales para personas con discapacidad durante el nuevo periodo estratégico. No será un objetivo sencillo, en un contexto marcado por la incertidumbre. Para lograrlo, necesitaremos sumar una mejora competitiva en los servicios que ofrecemos al mercado y avanzar en el desarrollo profesional y social de las personas con discapacidad. Y para ello, nos hemos propuesto realizar inversiones por valor de 10 millones de euros y ser capaces de generar un valor añadido a clientes por importe de 85 millones.

Nuestro punto de partida es la realidad que representa la identidad, los valores, la historia, nuestra capacidad de transformación social y el modelo de gestión de Lantegi Batuak. Nos sentimos capaces de afrontar los nuevos retos que nos planteamos, de involucrar a nuestras administraciones más cercanas en conseguirlo y de apostar por nuevos servicios, encaminados a aportar mayor valor, al crecimiento de Bizkaia y a lograr aquí una mayor cohesión e inclusión social para todas las personas.

Por todos los retos cumplidos en el pasado y los que se vislumbran en el futuro, quiero agradecer el esfuerzo colectivo de todas y cada una de las personas que forman parte del proyecto de Lantegi Batuak, pues es su ilusión, motivación y trabajo, lo que nos hace ser lo que hoy somos, la referencia, junto a Gorabide, para la inclusión social y laboral de las personas con discapacidad en Bizkaia.



Hugo Baroja Fernández
Presidente de Fundación Lantegi Batuak



Lantegi Batuak Sukaldaritza generó inicialmente 20 puestos de trabajo para personas con discapacidad.

Celebración del 20 aniversario de Lanerako, el programa a través del cual promovemos la contratación de personas con discapacidad en el mercado laboral ordinario.



Premio Iberdrola al proveedor del año en la categoría creación de empleo.

Inauguración en marzo de Restop, un área de servicio en la A-8 a la altura de Amorebieta.



Resumen del año

Generación de empleo y nuevas actividades

- En diciembre de 2015, **2.960 personas** formaban parte de Lantegi Batuak, de las cuáles el 35% eran mujeres y el 65% hombres. **2.565, el 87%, eran personas con discapacidad.** Además, terminamos el año con **31 mujeres y 61 hombres trabajando en empresas ordinarias**, a través del programa Lanerako de empleo con apoyo.
- En el mes de marzo **inauguramos Restop**, un área de servicio en la A-8 a la altura de Amorebieta. Gracias a un acuerdo con Repsol, empleamos a ocho personas con discapacidad que gestionan esta área de servicio y restauración, lo que ha supuesto una nueva incursión en el sector de la hostelería.
- 2015 ha sido un año en el que hemos sido reconocidos en distintos ámbitos. En junio recibimos el **premio Iberdrola** al proveedor del año en la categoría creación de empleo. En septiembre recogimos el **premio DEIA** a la mejor iniciativa en medios digitales en la categoría de mejor web empresarial de carácter social. Y en diciembre, nos otorgaron el **premio FAAM de Oro** en la categoría de inclusión laboral concedido por la Federación Almeriense de Asociaciones de Personas con Discapacidad. Estos reconocimientos no hacen sino motivarnos aún más para seguir trabajando y mejorar en 2016.
- En octubre **inauguramos nuestra cocina central en Derio**, en unas instalaciones con capacidad para elaborar hasta 4.000 menús diarios, incluidos los que Etxejan distribuye a domicilio para personas mayores. Lantegi Batuak Sukaldaritza generó inicialmente 20 puestos de trabajo para personas con discapacidad, nos permite dar servicio al sector socio-sanitario de Bizkaia y contribuye a reforzar nuestra actividad en el sector de la restauración colectiva.
- En noviembre celebramos el **20 aniversario de Lanerako**, el programa a través del cual promovemos la contratación de personas con discapacidad en el mercado laboral ordinario. Desde 1995 hemos logrado **más de 350 inserciones de personas con discapacidad intelectual en 162 empresas de Bizkaia.**
- Durante el año pasado, se realizaron **97 acciones formativas**, 93 para personas trabajadoras de Lantegi Batuak y 4 destinadas a personas con discapacidad desempleadas. En total, participaron en estas acciones 1.951 personas de Lantegi Batuak, con lo que el 66% de la plantilla recibió formación en 2015.

Principales objetivos de 2015

	Realizado	Previsto	% real
Oportunidades laborales generadas (SO y CEE*)	61	0	-
Transiciones a empleo ordinario	29	25	116%
Promociones de SO a CEE*	19	17	112%
VA/PER	0,88	0,85	104%
Inversiones ordinarias	2,21	1,95	114%
Inversiones extraordinarias	0,8	0,75	112%

* Servicio Ocupacional y Centro Especial de Empleo

Presentación

Carta del presidente

Resumen del año

Las personas

Una actividad empresarial con un fin social

Relación con la comunidad

Las personas

La generación de oportunidades y el desarrollo de las personas, lo que nos impulsa



Durante 2015, 33 personas con discapacidad intelectual de Lantegi Batuak obtuvieron un certificado de profesionalidad en limpieza y jardinería. Esta acreditación oficial, validada por el Instituto Vasco del Conocimiento de la Formación Profesional y expedida por Lanbide, demuestra que tienen las competencias y la experiencia necesarias para el desempeño de sus trabajos. Durante todo el proceso han contado con el apoyo y acompañamiento profesional de Lantegi Batuak.

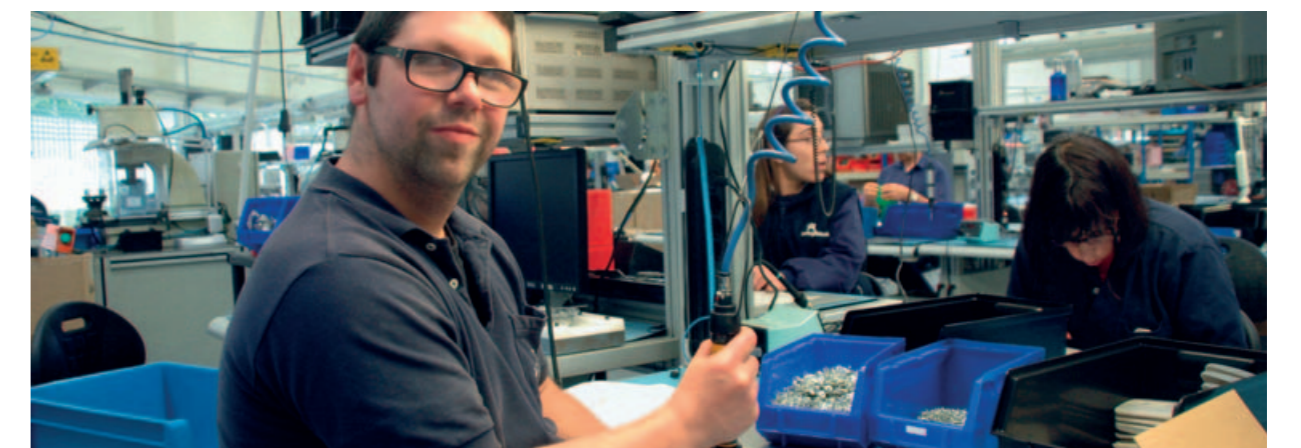
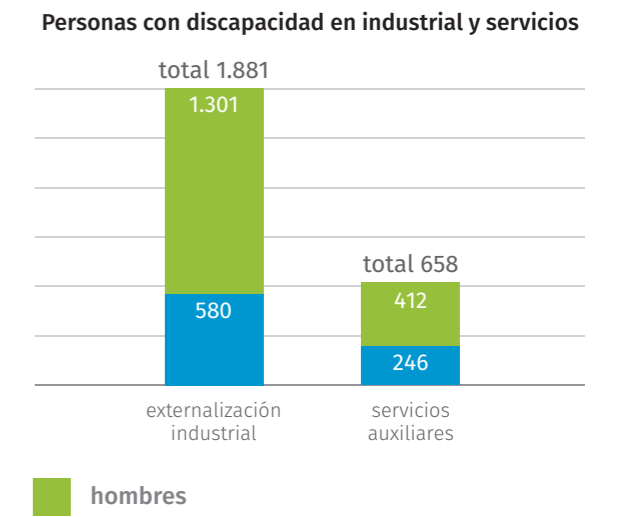
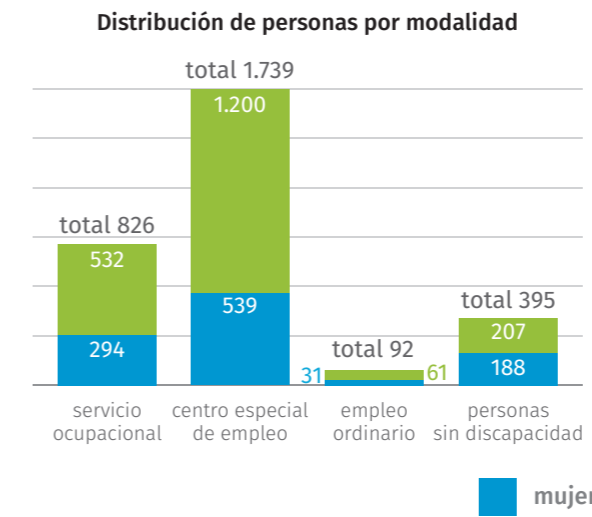
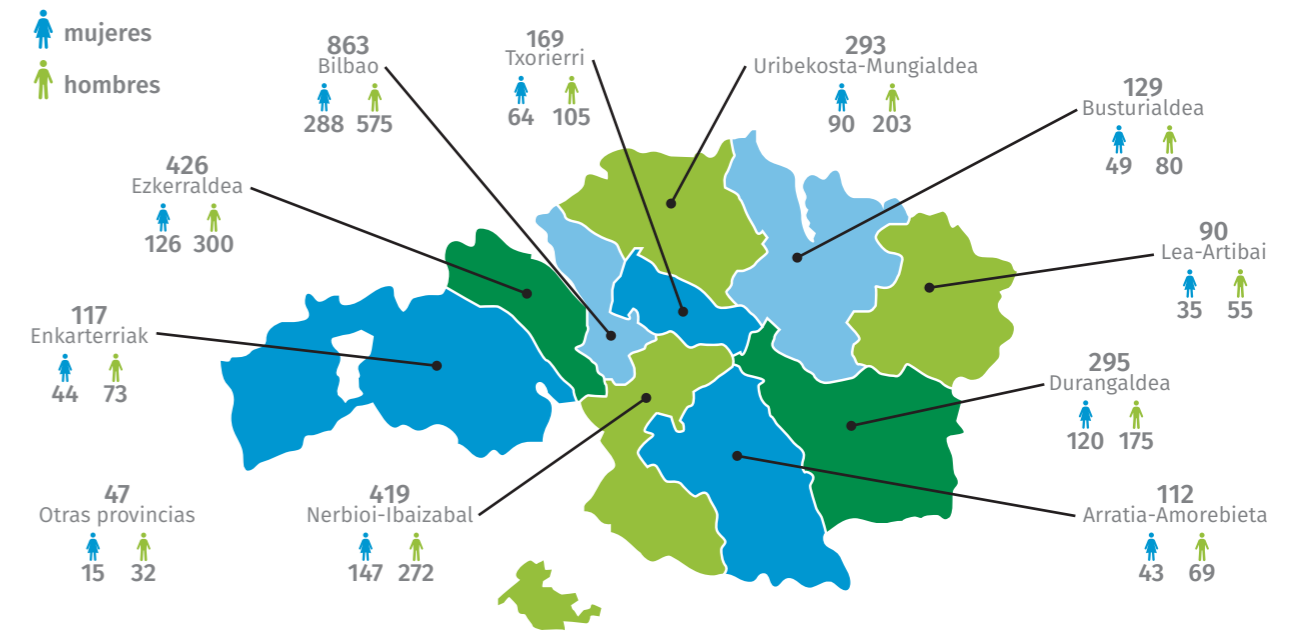
Este proceso formó parte del proyecto Aukerability por el que mejoramos la empleabilidad de las personas con discapacidad e innovamos en la búsqueda de nuevos nichos de empleo y actividad. Asimismo pusimos en marcha Gazteability, un proyecto que busca facilitar itinerarios formativos y apoyo laboral para personas con discapacidad menores de 30 años. Gracias al cual 150 jóvenes iniciaron el itinerario con una formación en habilidades socio-laborales.

Ambos proyectos, gestionados por EHLABE, están cofinanciados, al 50% y 91,89% respectivamente, en el marco del Programa Operativo y del Programa Operativo de Empleo Juvenil del Fondo Social Europeo 2014-2020 de la CAPV.

A lo largo de 2015 continuamos desarrollando el proyecto de envejecimiento activo en entornos socio-laborales, iniciado a finales de 2014. A través de este proyecto diseñamos y ensayamos metodologías y herramientas para impulsar el envejecimiento activo de las personas con discapacidad intelectual. Para su puesta en marcha contamos con la Diputación Foral de Bizkaia, que nos apoyó con la financiación de la experiencia piloto. Más de 800 personas con discapacidad intelectual y 40 profesionales de Lantegi Batuak están involucradas en esta iniciativa.

En el mes de julio lanzamos la campaña "Corta con tu discapacidad", con la que buscamos promover el acceso al mercado laboral de las personas con discapacidad que viven en Bizkaia y favorecer su desarrollo profesional.

También participamos en el programa Denon Irekia, iniciativa del Gobierno Vasco, cuyo objetivo es aumentar la empleabilidad de las personas con discapacidad intelectual, trastorno mental, daño cerebral y autismo. A través de sesiones de formación y una guía de apoyo, se ayudó a estas personas a abrir y potenciar sus perfiles de LinkedIn para demostrar a las empresas sus sobradas capacidades.



En noviembre celebramos el 20 aniversario de nuestro programa Lanerako de empleo con apoyo, que ayuda a las personas con discapacidad a transitar hacia el empleo en empresas ordinarias. En el marco de su celebración reunimos en una jornada técnica a expertos y profesionales que

apuntaron, una vez más, el empleo como un factor clave de inclusión de las personas con discapacidad. También entregamos un reconocimiento a las empresas vizcaínas que han contratado a personas con discapacidad y dan ejemplo al resto del tejido empresarial.

Presentación

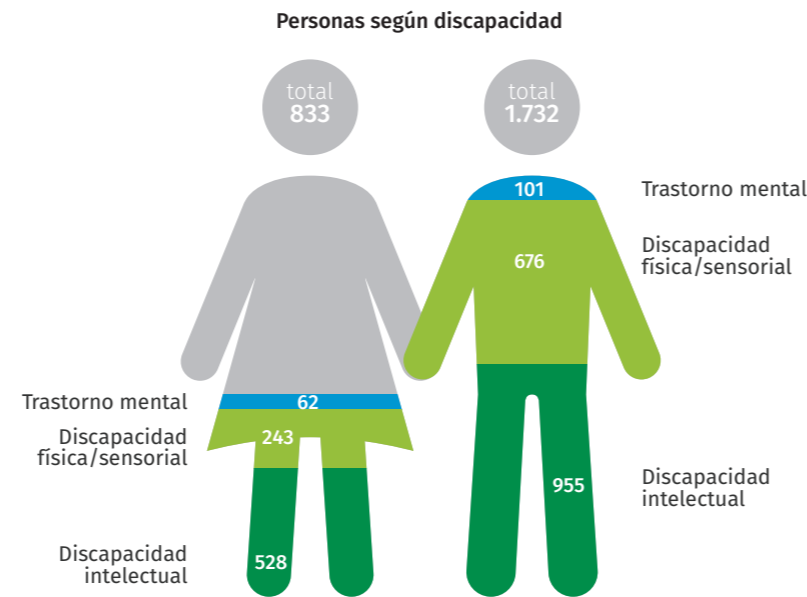
Carta del presidente

Resumen del año

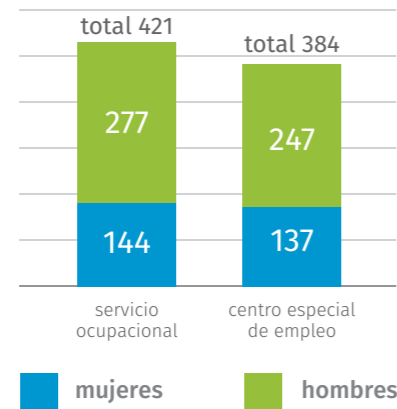
Las personas

Una actividad empresarial con un fin social

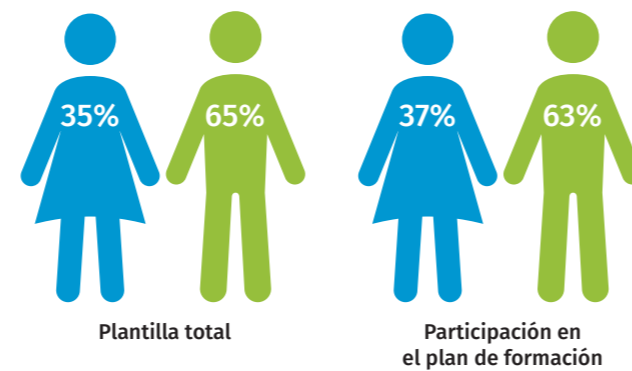
Relación con la comunidad



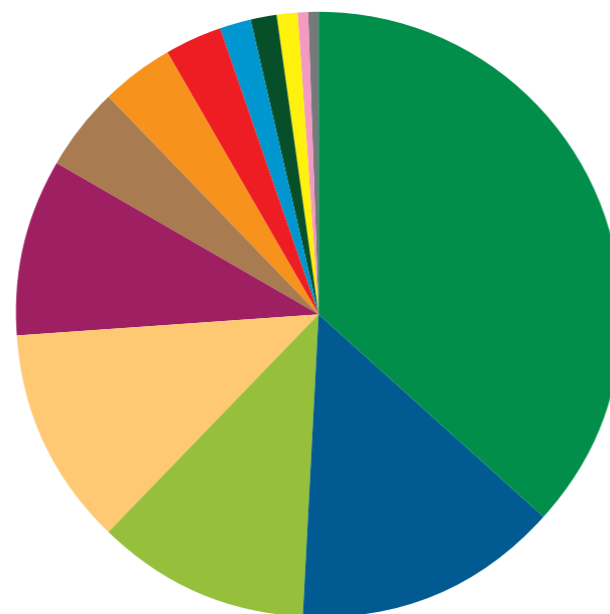
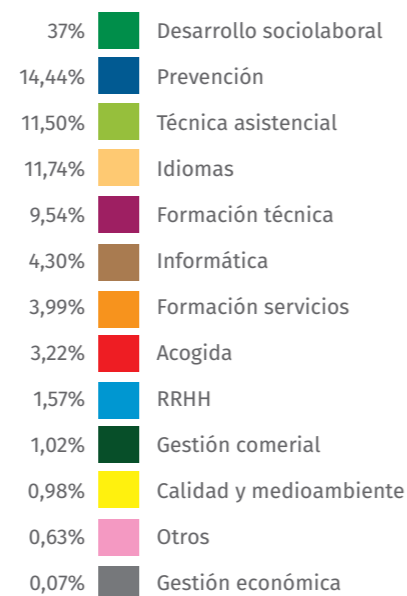
Nº de personas con PAI revisado en 2015



Acciones de formación



Áreas de formación



Una actividad empresarial con un fin social

Soluciones a medida para nuestros clientes

La nueva estrategia 2015-2017 requería avanzar en un modelo de organización más ágil, de manera que las unidades de negocio se han vinculado a la actividad INDUSTRIAL y a los SERVICIOS. Pretendemos mejorar el servicio que ofrecemos a nuestros clientes actuales y futuros, agrupamos todas las soluciones industriales, los servicios medioambientales y los servicios integrados para clientes, de esta forma daremos una respuesta más ágil a sus necesidades, reforzando nuestra competitividad.

Durante 2015 el crecimiento de la actividad fue importante, tanto en industrial como en servicios, con un incremento del valor añadido y de las horas productivas. Además 263 nuevos clientes apostaron por nuestros servicios, representando una facturación de 960.000 euros, casi el 2% de las ventas del ejercicio. Tanto los clientes ya consolidados como los que se sumaron en este periodo, buscan respuestas tecnológicas, industriales e innovadoras que aporten valor a sus proyectos. Para lograrlo, invertimos más de 3 millones de euros en nuevas tecnologías e infraestructuras a su servicio.

Adaptarse a las necesidades del cliente, contribuir a la mejora de sus servicios y aportar soluciones en toda su cadena de valor, son garantía para continuar contando con su confianza.

Asimismo hicimos un esfuerzo en difundir y compartir nuestro programa de colaboración activa, por el que apoyamos proyectos compartidos que puedan generar directa o indirectamente trabajo para las personas con discapacidad. Nos acercamos a las personas emprendedoras y empresas consolidadas con proyectos innovadores, a través de nuestra participación activa en encuentros como el Global Innovation Day o como la jornada sobre intraemprendimiento y diversificación que organizamos en la Semana Europea de la Gestión Avanzada de Euskalit.

Además reforzamos nuestras relaciones con las agencias de desarrollo local y foral, la red behargintza, centros tecnológicos, universidades e incubadoras de proyectos.



Presentación

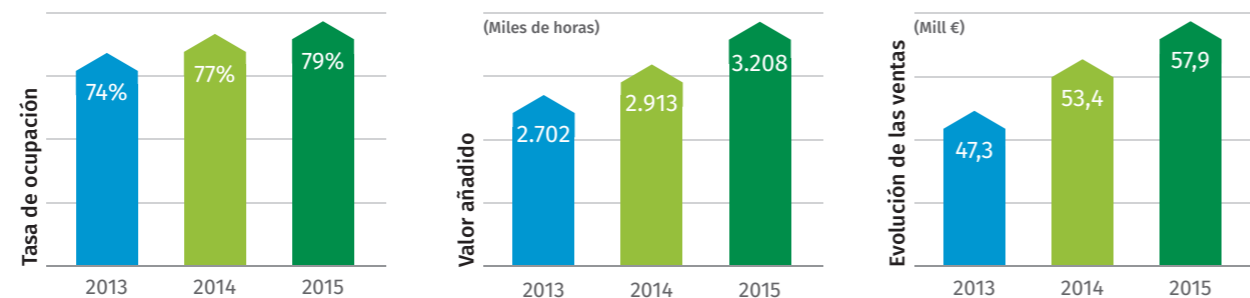
Carta del presidente

Resumen del año

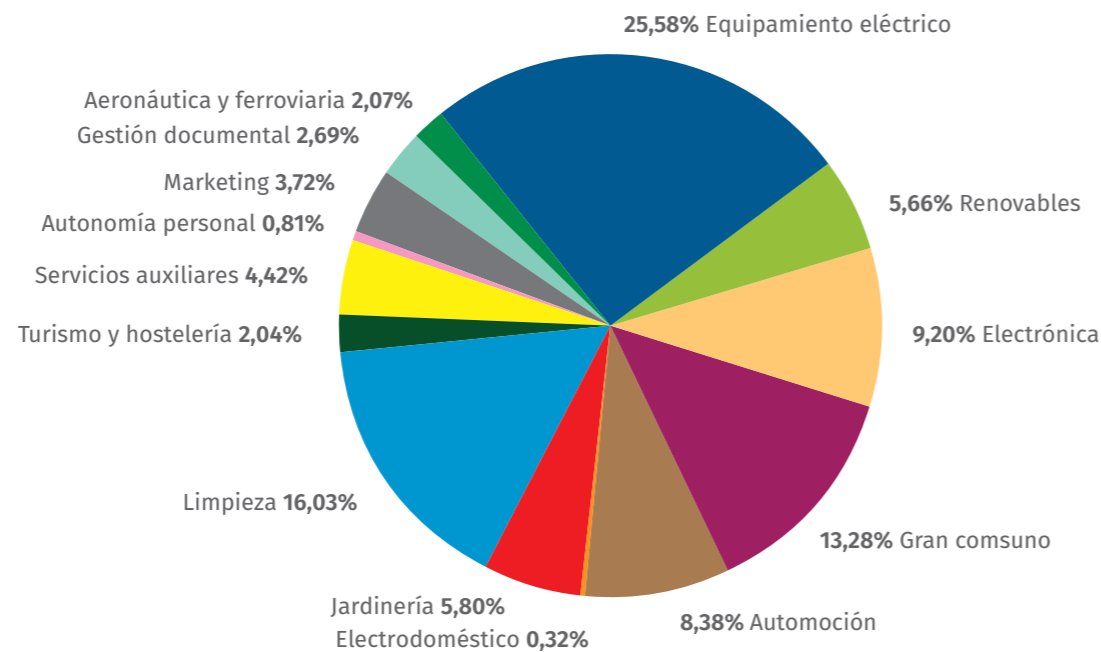
Las personas

Una actividad empresarial con un fin social

Relación con la comunidad



Diversificación por sectores



INDUSTRIAL

En la unidad industrial seguimos avanzando para ofrecer un amplio abanico de soluciones y tecnologías a todos los sectores de la industria, desde calderería, soldadura, mecanizados, montajes eléctricos, electrónica y ensamblaje hasta la logística de producción.

Estas tecnologías aportan soluciones industriales a nuestros clientes en múltiples sectores de actividad como automoción, bienes de equipamiento eléctrico, gran consumo, ferroviario o renovables, en los que mayor crecimiento experimentamos.

Durante 2015 hemos asumido nuevos retos, aportando soluciones industriales basadas en tecnologías que ya desarrollamos, para clientes que operan en sectores nuevos para Lantegi Batuak. De esta forma, hemos aplicado soluciones electrónicas a clientes del sector de la electromedicina, ensamblaje y cableado para smart grids o soluciones de mecanizado a clientes del sector aeronáutico.

Además apostamos por reforzar nuestra capacidad de servicio y cercanía a nuestros clientes, especialmente en Euzkerralde. Para ello sumamos una parcela en el polígono Sestao Bai, en el que se ubicará nuestro segundo centro en Sestao. Para acometer esta inversión, hemos contado con el apoyo de la Diputación Foral de Bizkaia, con medio millón de euros. La fabricación de circuitos electrónicos y el ensamblaje de subconjuntos y conjuntos eléctricos finales serán sus actividades principales.

2.104 personas

90% con discapacidad

20 centros en Bizkaia



Presentación

Carta del presidente

Resumen del año

Las personas

Una actividad empresarial con un fin social

Relación con la comunidad



SERVICIOS

Desde una óptica de “facility services” damos respuesta a las necesidades crecientes de gestión integrada que tienen nuestros clientes, para lo que continuamos ampliando nuestra oferta de actividades de jardinería, limpieza, servicios auxiliares, hostelería, restauración y turismo, marketing y gestión documental.

Durante 2015 continuamos con nuestra estrategia de diversificación en el sector de la hostelería, la restauración y el turismo, en los que el colectivo de personas con discapacidad está subrepresentado. En este ámbito, en febrero comenzamos a gestionar Restop, el área de servicio de la A-8 en Amorebieta-Etxano, tras un acuerdo alcanzado con Repsol. En el mes de octubre pusimos en marcha Lantegi Batuak Sukaldaritza, nuestra cocina central ubicada en Derio, un proyecto en colaboración con Eurest Euskadi, que da servicio a centros de día, residencias, centros ocupacionales y a nuestro servicio de comida a domicilio Etxejan.

Asimismo Lantegi Batuak Marketing y Dokudea, nuestro centro de gestión documental, realizaron nuevas inversiones en tecnología para adaptarse a las necesidades de sus clientes y aportar soluciones integradas, desde la gestión de bases de datos, mailing, marketing promocional, distribución publicitaria, digitalización hasta la destrucción confidencial de documentos.

Nuestros servicios medioambientales de jardinería y limpieza, también se vieron reforzados con la ampliación de servicios a clientes y con la renovación de acuerdos existentes. Es el caso de los ayuntamientos de Amorebieta e Igorre, el Automotive Intelligence Center, las residencias Vitalitas y de la Residencia Infantil de BBK en Sukarrieta. Además, nuevos clientes nos confiaron el mantenimiento de sus instalaciones, como el Ayuntamiento de Bedia que nos adjudicó la limpieza de las recién abiertas Ludoteka y Gaztetxoko.



774
personas

85%
con
discapacidad

4
bases
logísticas

8
servicios
con cobertura
a toda Bizkaia

Presentación

Carta del
presidente

Resumen del año

Las personas

Una actividad
empresarial con
un fin social

Relación con la
comunidad

Relación con la comunidad

Construimos una sociedad más inclusiva y responsable

El año 2015 ha supuesto para Lantegi Batuak, profundizar en la relación con la sociedad y las empresas, fomentando la inclusión laboral y social de las personas con discapacidad.

Ello ha supuesto que más de 800 personas con discapacidad intelectual de Lantegi Batuak, desarrollen un buen número de actividades en entornos comunitarios, buscando que la alfabetización digital, el acceso a la cultura, la sensibilización medioambiental y otros tantos espacios de interés para las personas, se desarrollen allí donde lo hace la ciudadanía vizcaína.

También hemos contado con más de 35 personas con discapacidad que han realizado sus prácticas laborales en Lantegi Batuak, bien desde la red de centros de formación profesional en Bizkaia, bien a través del programa de becas de prácticas para estudiantes con discapacidad de la Universidad de Deusto y la UPV/EHU. Las prácticas para personas con discapacidad en nuestros centros o servicios tienen por objeto aumentar las oportunidades del colectivo y aportarles experiencia.

Hemos reforzado la colaboración con organizaciones que, como Lantegi Batuak, trabajan en red para mejorar la calidad de vida de las personas con discapacidad, desde una perspectiva de intervención social y laboral, de iniciativa y economía social. Así, colaboramos con las organizaciones de EHLABE y las plataformas a las que pertenece (Sareen Sarea, Eges, Feacem y la europea EASPD) y con GORABIDE (y por lo tanto, con Fevas, Plena Inclusión, Futubide, FIS y Red Compartir). Por último, nos hemos implicado asumiendo la presidencia de FUNKO, la Confederación Vasca de Fundaciones, lo que nos permite una interlocución con los poderes públicos vascos y las fundaciones del territorio para el desarrollo normativo.

Además, desarrollamos y lanzamos la nueva web en junio, en la que reflejamos de forma más

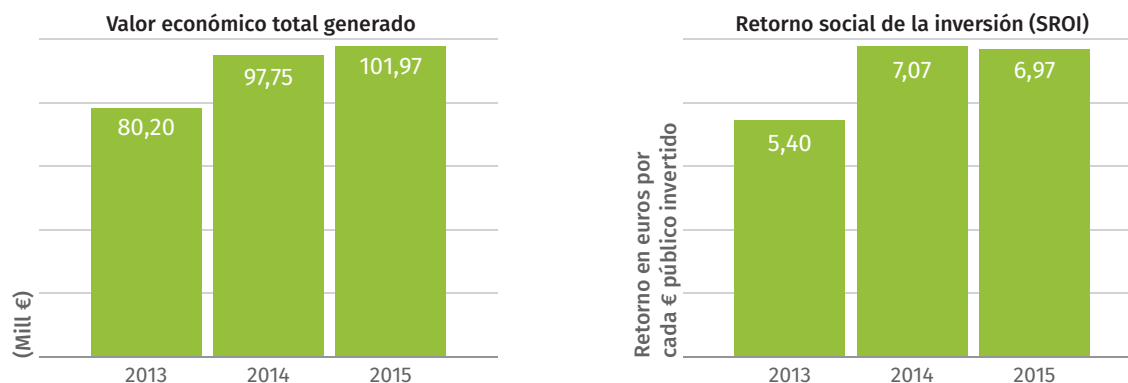


clara quiénes somos, nuestras capacidades y los sectores en los que trabajamos, para facilitar el acceso a la información. La web fue premiada por DEIA en septiembre como la mejor web empresarial de carácter social.

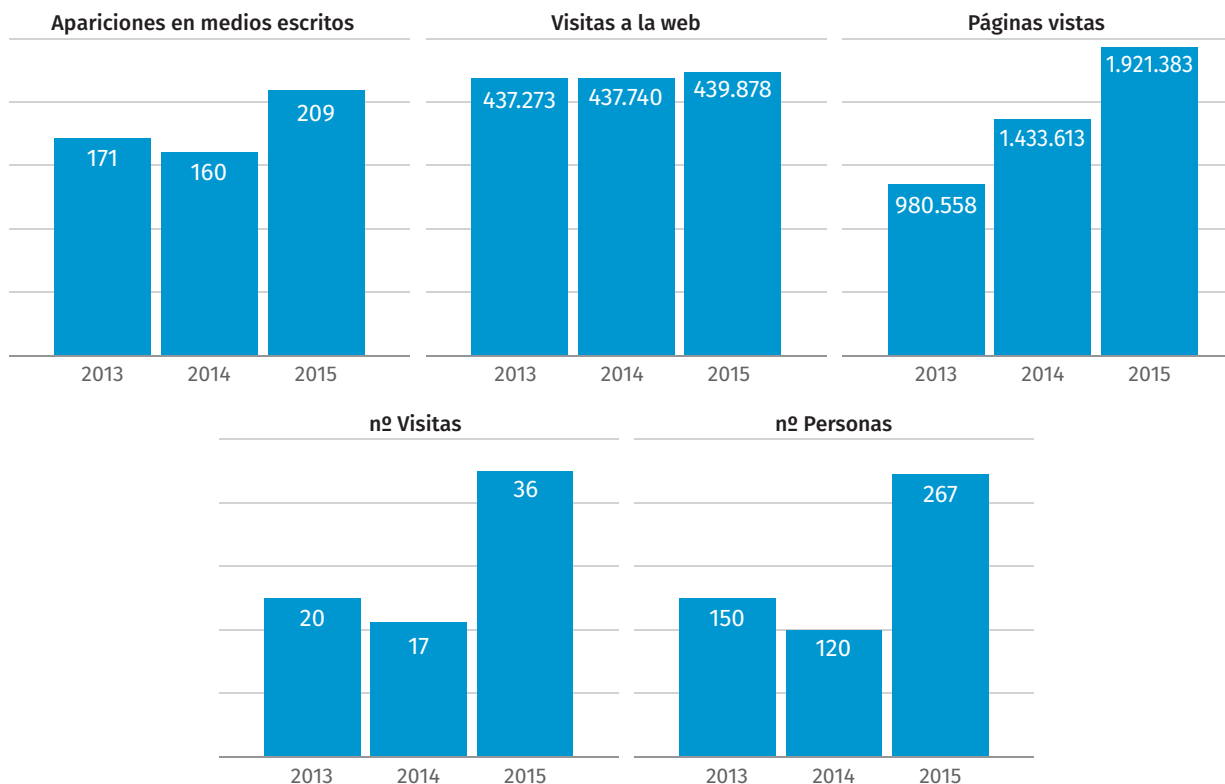
En nuestro compromiso con la sociedad, abogamos por una gestión transparente y el buen gobierno corporativo de nuestra organización. En esta línea, el informe de transparencia de Lantegi Batuak está disponible en nuestra web.

Para compartir nuestro conocimiento, además de recibir visitas de entidades que quieren aprender de las buenas prácticas que desarrollamos, también participamos como ponentes en diversos foros y jornadas a lo largo del año, en las que buscamos aprender de otras entidades y compartir nuestra experiencia sobre discapacidad, empleo, formación, innovación y emprendimiento, prevención de riesgos laborales y empleo con apoyo. Fue de especial relevancia la I Jornada sobre discapacidad BBK, que reunió a expertos, entidades del ámbito de la discapacidad e instituciones vascas, en la que compartimos nuestra agenda de innovación.

Valor económico y retorno social



Repercusión social



Colaboran con Lantegi Batuak



AYUNTAMIENTOS DE BIZKAIA · ACCENTURE · ÁREA DE IGUALDAD BILBOKO UDALA · ÁREA DE IGUALDAD GERNIKAKO UDALA · AUSOLAN · BBVA · BILBAO ORKESTRA SINFONIKOA · BOMBEROS DE DIPUTACIÓN FORAL DE BIZKAIA · CENTROS CÍVICOS DE BILBAO · CIFP TARTANGA LHII · COCA COLA · COMPAÑIA DE TEATRO BLANCA MARSILLACH · CONSORCIO DE AGUAS BILBAO BIZKAIA · DECATHLON · DEPARTAMENTO DE ACCIÓN SOCIAL DEL AYUNTAMIENTO DE AMOREBIETA · EMAKUMEAREN ETXEA ERMUAKO UDALA · FREMAP · FUNDACIÓN ATHLETIC · FUNDACIÓN LA CAIXA · FUNDACIÓN MAPFRE · GERNIKAKO MUSEOA · IBERDROLA · KONTSUMOBIDE · KULTUR BIRIKA DERIOKO UDALA · KZGUNEA · LEROY MERLIN · LIBERTY SEGUROS · METRO BILBAO · MUSEO DE BELLAS ARTES DE BILBAO · MUSEO DE LA PAZ DE GERNIKA · MUSEO DE LAS ENCARTACIONES · MUSEO DE REPRODUCCIONES DE BILBAO · MUSEO GUGGENHEIM BILBAO · MUSEO MARÍTIMO RÍA DE BILBAO · PEÑASCAL KOOPERATIBA · PROTECCIÓN CIVIL DE BILBAO · REINER · TELEFÓNICA · UNIVERSIDAD DE DEUSTO · UPV/EHU · VODAFONE

Presentación

Carta del presidente

Resumen del año

Las personas

Una actividad empresarial con un fin social

Relación con la comunidad